



Data center Edge nLighten

Rugby.**BHX2**

Rugby est une ville animée du comté de Warwickshire occupant une position stratégique au cœur de l'Angleterre. Elle est connue pour sa riche histoire et son centre-ville animé. Rugby bénéficie d'une économie solide ancrée dans l'industrie manufacturière et l'ingénierie. Elle joue un rôle central dans le paysage économique de la région et sert de plaque tournante régionale en matière de télécommunications, stimulant l'échange d'informations et favorisant l'innovation technologique. À l'intersection de la technologie et du progrès se trouve le centre de données nLighten, conçu pour fournir des services de données indispensables et une connectivité avancée aux industries et entreprises locales.

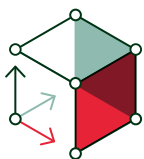
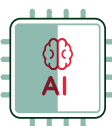
**nLighten Rugby.**

Units 2 & 3, Pelham Rd,
Central Park Dr
CV23 0PB Rugby

Caractéristiques de l'emplacement.

Le data center est idéalement situé au nord de Rugby, à proximité de l'autoroute M6 et à seulement 30 minutes en voiture de l'aéroport de Birmingham. Il dispose d'une superficie de 560 m², d'une puissance de 1 200 kW, d'une zone de bureaux et d'un vaste parking.

À l'instar des autres installations nLighten, le site de Rugby permet à nos clients de bénéficier d'un data center ultra connecté, à haute disponibilité et capable d'héberger des armoires haute densité. À ceci viennent s'ajouter une large gamme de services sur place ainsi qu'un écosystème croissant de partenaires, afin de fournir le meilleur soutien possible à l'environnement informatique de nos clients.

Points clés.**560 m²**d'espace de data center
Edge**1 200 kW**capacité du
site à l'état final

Haute densité
(prêt pour l'IA) :
15 kW à
150+ kW



Durabilité :
Engagement en faveur
de la d'une empreinte
carbone nette nulle .








Conformité :
[Découvrez nos
certifications](#)



Connectivité :
[Découvrez nConnect,
notre plateforme de
services réseau](#)

Data centerEdge de Rugby

Caractéristiques.

 DATA CENTER	Emplacement	Idéalement situé, facilement accessible par la route et les transports en commun	✓
	Conception	Objectif de conception Tier III	✓
	Connectivité	Data center neutre vis-à-vis des opérateurs, avec divers points d'entrée fibre optique et zones d'interconnexion pour une activation rapide	✓
	Refroidissement	Conception du refroidissement et de l'hygrométrie conforme à la catégorie admissible ASHRAE A1	✓
	Conformité	Nous adhérons aux normes les plus strictes du secteur, nous nous conformons aux réglementations applicables et nous améliorons continuellement notre infrastructure et notre posture en matière de sécurité. Découvrez nos certifications	✓
 ALIMENTATION		Alimentation redondante avec des arrivées A et B indépendantes pour chaque armoire	✓
		Capacité du site (état final)	1 200 kW
		Efficacité énergétique de conception (PUE)	1,29
		Densité de puissance standard (refroidissement par air) : 2 à 7 kW, jusqu'à 15 kW par armoire	Oui
		Haute densité (compatible IA) : 15 kW à plus de 150 kW	Sur demande
 DURABILITÉ		Récupération de chaleur fatale vers les réseaux de chauffage locaux	Étude de faisabilité
		Énergie 100 % décarbonée, certifiée par des garanties d'origine	Oui
		Contrats d'achat d'électricité (PPA)s	Oui
		Calcul du score ICFEn (Integrated Carbon-Free Energy)	Oui
 SÉCURITÉ		Contrôle d'accès à double facteur (code PIN/biométrie)	✓
		Vidéosurveillance – Couverture complète, stockage conforme à la législation locale	✓
		Système d'extinction d'incendie dans la salle des serveurs	✓
 ASSISTANCE		Guichet d'assistance et accès aux services du centre d'opérations du réseau (NOC) 24h/24 et 7j/7	✓
		Services sur site	✓

Souhaitez-vous en savoir plus ? Avez-vous des questions ? Ou souhaitez-vous simplement nous contacter ? Découvrez-en plus sur www.nLighten.com.