



Data center Edge nLighten

Chester.**MAN1**

Connue pour ses magnifiques remparts romains, sa cathédrale pittoresque et sa scène animée de boutiques et de divertissements, Chester est une ville commerciale et industrielle importante du nord-ouest de l'Angleterre. Elle accueille divers secteurs, notamment l'industrie manufacturière, l'assurance, les médias et les produits chimiques, ce qui en fait un centre régional vital. Conformément à notre engagement en faveur de l'innovation et du progrès technologique, le centre de données nLighten de Chester joue un rôle important pour soutenir les entreprises locales et affermir la réputation de la ville en tant que centre économique et de télécommunications émergent. Grâce à une connectivité exceptionnelle et à une tradition d'ingéniosité, Chester incarne parfaitement la connexion des entreprises à l'avenir.

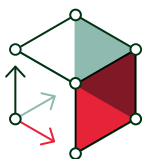
**nLighten Chester.**

Unit 2, Dunkirk Trading Estate
Dunkirk
CH1 6LT Chester

Caractéristiques de l'emplacement.**Le data center est idéalement situé entre Chester et Manchester,**

à proximité de l'autoroute M56 et à seulement 30 minutes en voiture de l'aéroport John Lennon de Liverpool et à 45 minutes de l'aéroport de Manchester. Il dispose d'une superficie de 2 040 m², d'une puissance de 6 000 kW, d'une zone de bureaux et d'un vaste parking.

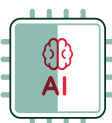
À l'instar des autres installations nLighten, le site de Chester permet à nos clients de bénéficier d'un data center ultra connecté, à haute disponibilité et capable d'héberger des armoires haute densité. À ceci viennent s'ajouter une large gamme de services sur place ainsi qu'un écosystème croissant de partenaires, afin de fournir le meilleur soutien possible à l'environnement informatique de nos clients.

Points clés.**2 040 m²**

d'espace de data center
Edge

**6 000 kW**

capacité du
site à l'état final



Haute densité
(prêt pour l'IA) :
15 kW à
150+ kW



Durabilité :
Engagement en faveur
de la d'une empreinte
carbone nette nulle .








Conformité :
[Découvrez nos
certifications](#)



Connectivité :
[Découvrez nConnect,
notre plateforme de
services réseau](#)

Data center Edge de Chester

Caractéristiques.

 DATA CENTER	Emplacement	Idéalement situé, facilement accessible par la route et les transports en commun	✓
	Conception	Objectif de conception Tier III	✓
	Connectivité	Data center neutre vis-à-vis des opérateurs, avec divers points d'entrée fibre optique et zones d'interconnexion pour une activation rapide	✓
	Refroidissement	Conception du refroidissement et de l'hygrométrie conforme à la catégorie admissible ASHRAE A1	✓
	Conformité	Nous adhérons aux normes les plus strictes du secteur, nous nous conformons aux réglementations applicables et nous améliorons continuellement notre infrastructure et notre posture en matière de sécurité. Découvrez nos certifications	✓
 ALIMENTATION		Alimentation redondante avec des arrivées A et B indépendantes pour chaque armoire	✓
		Capacité du site (état final)	6 000 kW
		Efficacité énergétique de conception (PUE)	1,29
		Densité de puissance standard (refroidissement par air) : 2 à 7 kW, jusqu'à 15 kW par armoire	Oui
		Haute densité (compatible IA) : 15 kW à plus de 150 kW	Oui
 DURABILITÉ		Récupération de chaleur fatale vers les réseaux de chauffage locaux	Étude de faisabilité
		Énergie 100 % décarbonée, certifiée par des garanties d'origine	Oui
		Contrats d'achat d'électricité (PPA)s	Oui
		Calcul du score ICFEn (Integrated Carbon-Free Energy)	Oui
 SÉCURITÉ		Contrôle d'accès à double facteur (code PIN/biométrie)	✓
		Vidéosurveillance – Couverture complète, stockage conforme à la législation locale	✓
		Système d'extinction d'incendie dans la salle des serveurs	✓
 ASSISTANCE		Guichet d'assistance et accès aux services du centre d'opérations du réseau (NOC) 24h/24 et 7j/7	✓
		Services sur site	✓

Souhaitez-vous en savoir plus ? Avez-vous des questions ? Ou souhaitez-vous simplement nous contacter ? Découvrez-en plus sur www.nLighten.com.