



BRS1

Bristol est située dans le sud-ouest de l'Angleterre et possède une histoire maritime riche. Aujourd'hui, l'ancien port du centre-ville est un centre culturel et Bristol est connue pour sa scène artistique de rue florissante. La ville attire de nombreuses entreprises et cet environnement dynamique a fait de Bristol un haut lieu pour les entreprises de pointe. L'économie solide et le paysage technologique de pointe de Bristol ont fait de cette ville un haut lieu pour les entreprises innovantes, qui attire toujours plus d'entreprises. Cet environnement dynamique a solidement positionné Bristol comme un acteur clé du paysage économique du Royaume-Uni. Le centre de données nLighten de Bristol offre des services essentiels d'hébergement en colocation et d'informatique de pointe, et joue un rôle central dans le renforcement de l'infrastructure de télécommunications de la ville.

**nLighten Bristol.**

1120 Park Ave
Aztec W
BS32 4SX Bristol

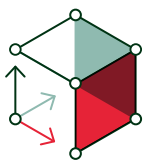
Caractéristiques de l'emplacement.

Le data center est idéalement situé au nord de Bristol, à proximité de l'autoroute M5 et à seulement 35 minutes en voiture de l'aéroport de Bristol.

Il dispose d'une superficie de 2 040 m², d'une puissance de 10 800 kW, d'une zone de bureaux et d'un vaste parking.

À l'instar des autres installations nLighten, le site de Bristol permet à nos clients de bénéficier d'un data center ultra connecté, à haute disponibilité et capable d'héberger des armoires haute densité. À ceci viennent s'ajouter une large gamme de services sur place ainsi qu'un écosystème croissant de partenaires, afin de fournir le meilleur soutien possible à l'environnement informatique de nos clients.

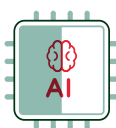
Points clés.

**2 040 m²**

d'espace de data center
Edge

**10 800 kW**

capacité du
site à l'état final



Haute densité
(prêt pour l'IA) :
15 kW à
150+ kW



Durabilité :
Engagement en faveur
de la d'une empreinte
carbone nette nulle .








Conformité :
[Découvrez nos
certifications](#)



Connectivité :
[Découvrez nConnect,
notre plateforme de
services réseau](#)

Data center Edge de Bristol

Caractéristiques.

 DATA CENTER	Emplacement	Idéalement situé, facilement accessible par la route et les transports en commun	✓
	Conception	Objectif de conception Tier III	✓
	Connectivité	Data center neutre vis-à-vis des opérateurs, avec divers points d'entrée fibre optique et zones d'interconnexion pour une activation rapide	✓
	Refroidissement	Conception du refroidissement et de l'hygrométrie conforme à la catégorie admissible ASHRAE A1	✓
	Conformité	Nous adhérons aux normes les plus strictes du secteur, nous nous conformons aux réglementations applicables et nous améliorons continuellement notre infrastructure et notre posture en matière de sécurité. Découvrez nos certifications	✓
 ALIMENTATION		Alimentation redondante avec des arrivées A et B indépendantes pour chaque armoire	✓
		Capacité du site (état final)	10 800 kW
		Efficacité énergétique de conception (PUE)	1,29
		Densité de puissance standard (refroidissement par air) : 2 à 7 kW, jusqu'à 15 kW par armoire	Oui
		Haute densité (compatible IA) : 15 kW à plus de 150 kW	Oui
 DURABILITÉ		Récupération de chaleur fatale vers les réseaux de chauffage locaux	Étude de faisabilité
		Énergie 100 % décarbonée, certifiée par des garanties d'origine	Oui
		Contrats d'achat d'électricité (PPA)s	Oui
		Calcul du score ICFEn (Integrated Carbon-Free Energy)	Oui
 SÉCURITÉ		Contrôle d'accès à double facteur (code PIN/biométrie)	✓
		Vidéosurveillance – Couverture complète, stockage conforme à la législation locale	✓
		Système d'extinction d'incendie dans la salle des serveurs	✓
 ASSISTANCE		Guichet d'assistance et accès aux services du centre d'opérations du réseau (NOC) 24h/24 et 7j/7	✓
		Services sur site	✓

Souhaitez-vous en savoir plus ? Avez-vous des questions ? Ou souhaitez-vous simplement nous contacter ? Découvrez-en plus sur www.nLighten.com.