



Data center Edge nLighten

Birmingham.**BHX1**

Birmingham est la deuxième plus grande ville du Royaume-Uni et se trouve au cœur des Midlands. Dotée d'un secteur technologique dynamique, ainsi que d'agences de publicité florissantes et d'un solide secteur des services financiers, Birmingham a acquis la réputation d'être un pôle d'attraction pour les entreprises innovantes. Le centre de données nLighten de Birmingham renforce les réseaux de télécommunications et le secteur informatique de la ville. Il contribue à faire de Birmingham une destination de choix où les entreprises sont connectées à l'avenir, forgeant ainsi un environnement dynamique et avant-gardiste aussi bien pour l'industrie que pour la technologie.

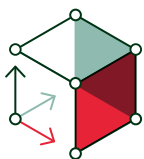
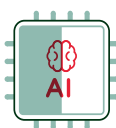
**nLighten Birmingham.**

The Garrison, Technology Park
10 Westley St
B9 4ER Birmingham

Caractéristiques de l'emplacement.

Le data center est idéalement situé non loin du centre-ville de Birmingham, à proximité de l'autoroute M6 et à seulement 30 minutes en voiture de l'aéroport de Birmingham. Il dispose d'une superficie de 930 m², d'une puissance de 9 600 kW, d'une zone de bureaux et d'un vaste parking.

À l'instar des autres installations nLighten, le site de Birmingham permet à nos clients de bénéficier d'un data center ultra connecté, à haute disponibilité et capable d'héberger des armoires haute densité. À ceci viennent s'ajouter une large gamme de services sur place ainsi qu'un écosystème croissant de partenaires, afin de fournir le meilleur soutien possible à l'environnement informatique de nos clients.

Points clés.**930 m²**d'espace de data center
Edge**9 600 kW**capacité du
site à l'état final

Haute densité
(prêt pour l'IA) :
15 kW à
150+ kW



Durabilité :
Engagement en faveur
de la d'une empreinte
carbone nette nulle .








Conformité :
[Découvrez nos
certifications](#)



Connectivité :
[Découvrez nConnect,
notre plateforme de
services réseau](#)

Data center Edge de Birmingham

Caractéristiques.

 DATA CENTER	Emplacement	Idéalement situé, facilement accessible par la route et les transports en commun	✓
	Conception	Objectif de conception Tier III	✓
	Connectivité	Data center neutre vis-à-vis des opérateurs, avec divers points d'entrée fibre optique et zones d'interconnexion pour une activation rapide	✓
	Refroidissement	Conception du refroidissement et de l'hygrométrie conforme à la catégorie admissible ASHRAE A1	✓
	Conformité	Nous adhérons aux normes les plus strictes du secteur, nous nous conformons aux réglementations applicables et nous améliorons continuellement notre infrastructure et notre posture en matière de sécurité. Découvrez nos certifications	✓
 ALIMENTATION		Alimentation redondante avec des arrivées A et B indépendantes pour chaque armoire	✓
		Capacité du site (état final)	9 600 kW
		Efficacité énergétique de conception (PUE)	1,29
		Densité de puissance standard (refroidissement par air) : 2 à 7 kW, jusqu'à 15 kW par armoire	Oui
		Haute densité (compatible IA) : 15 kW à plus de 150 kW	Oui
 DURABILITÉ		Récupération de chaleur fatale vers les réseaux de chauffage locaux	Projet en cours
		Énergie 100 % décarbonée, certifiée par des garanties d'origine	Oui
		Contrats d'achat d'électricité (PPA)s	Oui
		Calcul du score ICFEn (Integrated Carbon-Free Energy)	Oui
 SÉCURITÉ		Contrôle d'accès à double facteur (code PIN/biométrie)	✓
		Vidéosurveillance – Couverture complète, stockage conforme à la législation locale	✓
		Système d'extinction d'incendie dans la salle des serveurs	✓
 ASSISTANCE		Guichet d'assistance et accès aux services du centre d'opérations du réseau (NOC) 24h/24 et 7j/7	✓
		Services sur site	✓

Souhaitez-vous en savoir plus ? Avez-vous des questions ? Ou souhaitez-vous simplement nous contacter ? Découvrez-en plus sur www.nLighten.com.