



Data center Edge nLighten

Amsterdam II.

AMS2

Amsterdam est la capitale et le centre dynamique des Pays-Bas. La ville est connue pour son patrimoine artistique, son système étendu de canaux (« grachten ») et ses maisons étroites avec des façades à pignon qui remontent à l'âge d'or de la ville, au dix-septième siècle. Dans la partie orientale de la ville se trouvent l'Amsterdam Science Park et le Startup Village, un important centre pour les technologies de l'information, les sciences de la vie, la chimie et les technologies de pointe. Amsterdam est aussi un important nœud de réseau international pour internet. La présence de nLighten à Amsterdam offre des services de centre de données exceptionnels qui répondent aux besoins des entreprises et renforcent la position de la ville en tant que centre technologique et d'innovation.



nLighten Amsterdam II Schiphol Rijk.

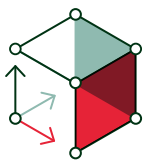
Koolhovenlaan 120
1119 NH Amsterdam

Caractéristiques de l'emplacement.

Le data center est situé au sud-ouest d'Amsterdam, à proximité de l'autoroute A4 et à seulement 10 minutes en voiture de l'aéroport d'Amsterdam-Schiphol.

À l'instar des autres installations nLighten, le site d'Amsterdam 2 (AMS2) permet à nos clients de bénéficier d'un data center ultra connecté, à haute disponibilité et capable d'héberger des armoires haute densité. À ceci viennent s'ajouter une large gamme de services sur place ainsi qu'un écosystème croissant de partenaires, afin de fournir le meilleur soutien possible à l'environnement informatique de nos clients.

Points clés.



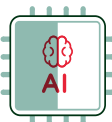
3 600 m²

d'espace de data center
Edge



4 800 kW

capacité du
site à l'état final



Haute densité
(prêt pour l'IA) :
15 kW à
150+ kW



Durabilité :
Engagement en faveur
de la d'une empreinte
carbone nette nulle .








Conformité :
[Découvrez nos
certifications](#)



Connectivité :
[Découvrez nConnect,
notre plateforme de
services réseau](#)

Data center Edge d'Amsterdam II

Caractéristiques.

 DATA CENTER	Emplacement	Idéalement situé, facilement accessible par la route et les transports en commun	✓
	Conception	Objectif de conception Tier III	✓
	Connectivité	Data center neutre vis-à-vis des opérateurs, avec divers points d'entrée fibre optique et zones d'interconnexion pour une activation rapide	✓
	Refroidissement	Conception du refroidissement et de l'hygrométrie conforme à la catégorie admissible ASHRAE A1	✓
	Conformité	Nous adhérons aux normes les plus strictes du secteur, nous nous conformons aux réglementations applicables et nous améliorons continuellement notre infrastructure et notre posture en matière de sécurité. Découvrez nos certifications	✓
 ALIMENTATION		Alimentation redondante avec des arrivées A et B indépendantes pour chaque armoire	✓
		Capacité du site (état final)	4 800 kW
		Efficacité énergétique de conception (PUE)	1,29
		Densité de puissance standard (refroidissement par air) : 2 à 7 kW, jusqu'à 15 kW par armoire	Oui
		Haute densité (compatible IA) : 15 kW à plus de 150 kW	Sur demande
 DURABILITÉ		Récupération de chaleur fatale vers les réseaux de chauffage locaux	Étude de faisabilité
		Énergie 100 % décarbonée, certifiée par des garanties d'origine	Oui
		Contrats d'achat d'électricité (PPA)s	Non
		Calcul du score ICFEn (Integrated Carbon-Free Energy)	À venir prochainement
 SÉCURITÉ		Contrôle d'accès à double facteur (code PIN / biométrie)	✓
		Vidéosurveillance – Couverture complète, stockage conforme à la législation locale	✓
		Système d'extinction d'incendie dans la salle des serveurs	✓
 ASSISTANCE		Guichet d'assistance et accès aux services du centre d'opérations du réseau (NOC) 24 h/24 et 7 j/7	✓
		Services sur site	✓

Souhaitez-vous en savoir plus ? Avez-vous des questions ? Ou souhaitez-vous simplement nous contacter ? Découvrez-en plus sur www.nLighten.com.