



Data center Edge nLighten

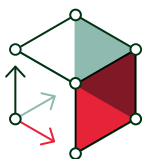
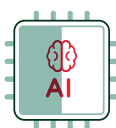
Paris I.**PAR1**

Paris, capitale et cœur prospère de la France, est une ville où l'innovation rencontre les affaires. Reconnues pour leur secteur de haute technologie dynamique, notamment dans les domaines de l'aérospatiale et de l'automobile, Paris et la région Île-de-France alimentent l'économie de l'innovation en France. Avec des institutions telles que la Sorbonne et le pôle d'innovation scientifique et technologique de renommée mondiale Paris-Saclay, il existe un vaste espace d'expérimentation de solutions innovantes. Son écosystème diversifié comprend un réseau dense d'entreprises nationales, de centres de recherche et d'établissements d'enseignement dans les domaines des sciences, de la technologie et de la santé favorisant des avancées fréquentes dans des domaines de pointe. Le centre de données nLighten à Paris en Île-de-France connecte les entreprises au futur et soutient l'industrie régionale et nationale ainsi que l'esprit d'innovation de la région parisienne, le centre économique de la France.

**nLighten Paris I – Île-de-France.**NEWTON A, 3–5 Mail
Barthélémy Thimonier
77185 Lognes**Caractéristiques de l'emplacement.****Le data center est idéalement situé à**






l'est de Paris, à proximité de l'autoroute A4, à 5 minutes du RER A et à seulement 25 minutes de l'aéroport de Paris-Orly ainsi que de l'aéroport de Paris-Roissy, et à 20 minutes de la gare TGV de Marne-la-Vallée. Il dispose d'une superficie de 3 300 m², d'une puissance de 2 400 kW, d'une zone de bureaux et d'un vaste parking.

À l'instar des autres installations nLighten, le site de Paris permet à nos clients de bénéficier d'un data center connecté, à haute disponibilité et capable d'héberger des armoires haute densité. À ceci viennent s'ajouter une large gamme de services sur place ainsi qu'un écosystème de partenaires bien implanté, afin de fournir le meilleur soutien possible à l'environnement informatique de nos clients.

Points clés.**3 300 m²**d'espace de data center
Edge**2 400 kW**capacité du
site à l'état finalHaute densité
(prêt pour l'IA) :
15 kW à
150+ kWDurabilité :
Engagement en faveur
de la d'une empreinte
carbone nette nulle .Conformité :
[Découvrez nos
certifications](#)Connectivité :
[Découvrez nConnect,
notre plateforme de
services réseau](#)

Data center Edge de Paris I

Caractéristiques.

 close • coupled • connected DATA CENTER	Emplacement	Idéalement situé, facilement accessible par la route et les transports en commun	✓
	Conception	Objectif de conception Tier III	✓
	Connectivité	Data center neutre vis-à-vis des opérateurs, avec divers points d'entrée fibre optique et zones d'interconnexion pour une activation rapide	✓
	Refroidissement	Conception du refroidissement et de l'hygrométrie conforme à la catégorie admissible ASHRAE A1	✓
	Conformité	Nous adhérons aux normes les plus strictes du secteur, nous nous conformons aux réglementations applicables et nous améliorons continuellement notre infrastructure et notre posture en matière de sécurité. Découvrez nos certifications	✓
 ALIMENTATION		Alimentation redondante avec des arrivées A et B indépendantes pour chaque armoire	✓
		Capacité du site (état final)	2 400 kW
		Efficacité énergétique de conception (PUE)	1,29
		Densité de puissance standard (refroidissement par air) : 2 à 7 kW, jusqu'à 15 kW par armoire	Oui
		Haute densité (compatible IA) : 15 kW à plus de 150 kW	Sur demande
 DURABILITÉ		Récupération de chaleur fatale vers les réseaux de chauffage locaux	Étude de faisabilité
		Énergie 100 % décarbonée, certifiée par des garanties d'origine	Oui
		Contrats d'achat d'électricité (PPA)s	Oui
		Calcul du score ICFEn (Integrated Carbon-Free Energy)	Oui
 SÉCURITÉ		Contrôle d'accès à double facteur (code PIN/biométrie)	✓
		Vidéosurveillance – Couverture complète, stockage conforme à la législation locale	✓
		Système d'extinction d'incendie dans la salle des serveurs	✓
 ASSISTANCE		Guichet d'assistance et accès aux services du centre d'opérations du réseau (NOC) 24h/24 et 7j/7	✓
		Services sur site	✓

Souhaitez-vous en savoir plus ? Avez-vous des questions ? Ou souhaitez-vous simplement nous contacter ? Découvrez-en plus sur www.nLighten.com.