



Data center Edge nLighten

Lyon.**LYS1****nLighten Lyon.**45–47, rue Francis de Pressensé
69100 Villeurbanne

Lyon, située au cœur de la région Auvergne-Rhône-Alpes, est la troisième plus grande ville de France. Son économie est historiquement l'une des plus dynamiques de France. La ville de Lyon est un important centre de télécommunications et elle pilote des initiatives d'importance nationale telles que la Digital League et la French Tech. Plus de 500 entreprises numériques de la région offrent une gamme complète de services dans l'ingénierie, le numérique, la cybersécurité et les neurosciences. Lyon est située sur les deux rives du Rhône et offre de nombreux avantages, notamment une main-d'œuvre hautement qualifiée, un environnement favorable aux affaires et une excellente connectivité. En renforçant ses compétences dans les sciences de la vie, les logiciels et le numérique, les technologies vertes, les industries créatives ou les textiles techniques, la métropole lyonnaise a créé des pôles de compétitivité qui ont atteint une dimension internationale. Point central sur l'axe Paris-Marseille, Lyon est bien desservie par les transports aériens, ferroviaires et routiers pour les liaisons avec le reste de la France et avec l'Europe, ainsi, grâce au centre de données nLighten, qu'au niveau numérique.

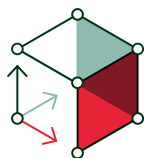
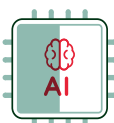
Caractéristiques de l'emplacement.

Le data center est idéalement situé à

Villeurbanne, une commune de l'agglomération lyonnaise, à 11 minutes en voiture de la gare Lyon-Part-Dieu, à 5 minutes de la station de métro la plus proche et à seulement 25 minutes de l'aéroport de Lyon. Il dispose d'une superficie de 560 m², d'une puissance de 1 200 kW, d'une zone de bureaux et d'un vaste parking.






À l'instar des autres installations nLighten, le site de Lyon permet à nos clients de bénéficier d'un data center ultra connecté, à haute disponibilité et capable d'héberger des armoires haute densité. À ceci viennent s'ajouter une large gamme de services sur place ainsi qu'un écosystème de partenaires bien implanté, afin de fournir le meilleur soutien possible à l'environnement informatique de nos clients.

Points clés.

**560 m²**d'espace de data center
Edge**1 200 kW**capacité du
site à l'état finalHaute densité
(prêt pour l'IA) :
15 kW à
150+ kWDurabilité :
Engagement en faveur
de la d'une empreinte
carbone nette nulle .Conformité :
[Découvrez nos
certifications](#)Connectivité :
[Découvrez nConnect,
notre plateforme de
services réseau](#)

Data center Edge de Lyon

Caractéristiques.

 DATA CENTER	Emplacement	Idéalement situé, facilement accessible par la route et les transports en commun	✓
	Conception	Objectif de conception Tier III	✓
	Connectivité	Data center neutre vis-à-vis des opérateurs, avec divers points d'entrée fibre optique et zones d'interconnexion pour une activation rapide	✓
	Refroidissement	Conception du refroidissement et de l'hygrométrie conforme à la catégorie admissible ASHRAE A1	✓
	Conformité	Nous adhérons aux normes les plus strictes du secteur, nous nous conformons aux réglementations applicables et nous améliorons continuellement notre infrastructure et notre posture en matière de sécurité. Découvrez nos certifications	✓
 ALIMENTATION		Alimentation redondante avec des arrivées A et B indépendantes pour chaque armoire	✓
		Capacité du site (état final)	1 200 kW
		Efficacité énergétique de conception (PUE)	1,29
		Densité de puissance standard (refroidissement par air) : 2 à 7 kW, jusqu'à 15 kW par armoire	Oui
		Haute densité (compatible IA) : 15 kW à plus de 150 kW	Sur demande
 DURABILITÉ		Récupération de chaleur fatale vers les réseaux de chauffage locaux	Étude de faisabilité
		Énergie 100 % décarbonée, certifiée par des garanties d'origine	Oui
		Contrats d'achat d'électricité (PPA)s	Oui
		Calcul du score ICFEn (Integrated Carbon-Free Energy)	Oui
 SÉCURITÉ		Contrôle d'accès à double facteur (code PIN/biométrie)	✓
		Vidéosurveillance – Couverture complète, stockage conforme à la législation locale	✓
		Système d'extinction d'incendie dans la salle des serveurs	✓
 ASSISTANCE		Guichet d'assistance et accès aux services du centre d'opérations du réseau (NOC) 24h/24 et 7j/7	✓
		Services sur site	✓

Souhaitez-vous en savoir plus ? Avez-vous des questions ? Ou souhaitez-vous simplement nous contacter ? Découvrez-en plus sur www.nLighten.com.