



Data center Edge nLighten

Besançon.**MLH1****nLighten Besançon.**2, rue Albert Einstein
25000 Besançon

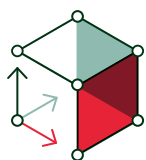
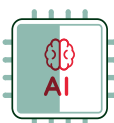
Au centre de l'Europe occidentale sur l'axe Rhin-Rhône, Besançon occupe une position privilégiée à moins de 4 heures des principales régions industrielles de haute technologie d'Europe, ce qui en fait la deuxième ville la plus attractive de France. Métropole prospère d'une étonnante modernité, elle associe un quartier ultra connecté à une qualité de vie élevée. Besançon bénéficie de liaisons de transport étendues et facilite l'établissement des professions industrielles ainsi que des professions qui sont liées à l'écologie et à la transition énergétique, tout en soutenant l'innovation grâce à son campus universitaire d'excellence, qui est réputé dans les domaines des microtechnologies, de la Medtech, de la Biotech, de la mobilité et du numérique. nLighten est fier de contribuer au soutien de cet écosystème dynamique des télécommunications et des technologies en fournissant des services informatiques et d'hébergement en colocation de pointe essentiels aux entreprises de toutes tailles de la région.

Caractéristiques de l'emplacement.

Le data center est idéalement situé dans la partie ouest de Besançon, à proximité de la voie rapide N57 et à 15 minutes en voiture de la gare Besançon-Viotte. Il dispose d'une superficie de 300 m², d'une puissance de 1 200 kW, d'une zone de bureaux et d'un vaste parking.






À l'instar des autres installations nLighten, le site de Besançon permet à nos clients de bénéficier d'un data center ultra connecté, à haute disponibilité et capable d'héberger des armoires haute densité. À ceci viennent s'ajouter une large gamme de services sur place ainsi qu'un écosystème de partenaires bien implanté, afin de fournir le meilleur soutien possible à l'environnement informatique de nos clients.

Points clés.

**300 m²**d'espace de data center
Edge**1 200 kW**capacité du
site à l'état finalHaute densité
(prêt pour l'IA) :
15 kW à
150+ kWDurabilité :
Engagement en faveur
de la d'une empreinte
carbone nette nulle .Conformité :
[Découvrez nos
certifications](#)Connectivité :
[Découvrez nConnect,
notre plateforme de
services réseau](#)

Data center Edge de Besançon

Caractéristiques.

 DATA CENTER	Emplacement	Idéalement situé, facilement accessible par la route et les transports en commun	✓
	Conception	Objectif de conception Tier III	✓
	Connectivité	Data center neutre vis-à-vis des opérateurs, avec divers points d'entrée fibre optique et zones d'interconnexion pour une activation rapide	✓
	Refroidissement	Conception du refroidissement et de l'hygrométrie conforme à la catégorie admissible ASHRAE A1	✓
	Conformité	Nous adhérons aux normes les plus strictes du secteur, nous nous conformons aux réglementations applicables et nous améliorons continuellement notre infrastructure et notre posture en matière de sécurité. Découvrez nos certifications	✓
 ALIMENTATION		Alimentation redondante avec des arrivées A et B indépendantes pour chaque armoire	✓
		Capacité du site (état final)	1 200 kW
		Efficacité énergétique de conception (PUE)	1,29
		Densité de puissance standard (refroidissement par air) : 2 à 7 kW, jusqu'à 15 kW par armoire	Oui
		Haute densité (compatible IA) : 15 kW à plus de 150 kW	Sur demande
 DURABILITÉ		Récupération de chaleur fatale vers les réseaux de chauffage locaux	Étude de faisabilité
		Énergie 100 % décarbonée, certifiée par des garanties d'origine	Oui
		Contrats d'achat d'électricité (PPA)s	Oui
		Calcul du score ICFEn (Integrated Carbon-Free Energy)	Oui
 SÉCURITÉ		Contrôle d'accès à double facteur (code PIN/biométrie)	✓
		Vidéosurveillance – Couverture complète, stockage conforme à la législation locale	✓
		Système d'extinction d'incendie dans la salle des serveurs	✓
 ASSISTANCE		Guichet d'assistance et accès aux services du centre d'opérations du réseau (NOC) 24h/24 et 7j/7	✓
		Services sur site	✓

Souhaitez-vous en savoir plus ? Avez-vous des questions ? Ou souhaitez-vous simplement nous contacter ? Découvrez-en plus sur www.nLighten.com.