



Data center Edge nLighten

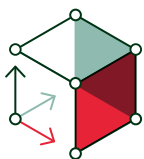
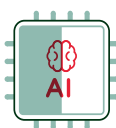
Madrid.**MAD1**

La vibrante capitale de l'Espagne, Madrid, déborde de vie et d'opportunités. Son économie florissante, alimentée par les secteurs des services et du tourisme, offre des conditions idéales pour des entreprises de toutes dimensions. Que vous soyez attiré par le centre historique ou par les quartiers modernes, Madrid offre un large espace pour la croissance et l'inspiration. Baignant dans son énergie électrisante, les esprits entrepreneurs y trouvent le parfait environnement pour prospérer et réussir. Haut lieu de l'innovation, l'économie prospère de Madrid, caractérisée par les progrès du numérique, attire des entreprises du monde entier. L'internet haut débit, les réseaux de téléphone mobile de première classe et le centre des données nLighten avec des services de centre de données Edge et d'hébergement en colocation de pointe assurent une connectivité et un stockage de données optimaux, offrant aux entreprises le soutien numérique dont elles ont besoin pour se développer.

**nLighten Madrid.**Calle de Lezama 4
28034 Madrid**Caractéristiques de l'emplacement.**






Le data center est situé au nord de Madrid, à proximité de l'autoroute M-607 et à seulement 15 minutes en voiture de l'aéroport de Madrid.

À l'instar des autres installations nLighten, le site de Madrid permet à nos clients de bénéficier d'un data center ultra connecté, à haute disponibilité et capable d'héberger des armoires haute densité. À ceci viennent s'ajouter une large gamme de services sur place ainsi qu'un écosystème croissant de partenaires, afin de fournir le meilleur soutien possible à l'environnement informatique de nos clients.

Points clés.**3 300 m²**d'espace de data center
Edge**1 500 kW**capacité du
site à l'état finalHaute densité
(prêt pour l'IA) :
15 kW à
150+ kWDurabilité : Engage-
ment en faveur de la
d'une empreinte car-
bone nette nulle .Conformité :
[Découvrez nos
certifications](#)Connectivité :
[Découvrez nConnect,
notre plateforme de
services réseau](#)

Data center Edge de Madrid

Caractéristiques.

 DATA CENTER	Emplacement	Idéalement situé, facilement accessible par la route et les transports en commun	✓
	Conception	Objectif de conception Tier III	✓
	Connectivité	Data center neutre vis-à-vis des opérateurs, avec divers points d'entrée fibre optique et zones d'interconnexion pour une activation rapide	✓
	Refroidissement	Conception du refroidissement et de l'hygrométrie conforme à la catégorie admissible ASHRAE A1	✓
	Conformité	Nous adhérons aux normes les plus strictes du secteur, nous nous conformons aux réglementations applicables et nous améliorons continuellement notre infrastructure et notre posture en matière de sécurité. Découvrez nos certifications	✓
 ALIMENTATION		Alimentation redondante avec des arrivées A et B indépendantes pour chaque armoire	✓
		Capacité du site (état final)	1 500 kW
		Efficacité énergétique de conception (PUE)	1,29
		Densité de puissance standard (refroidissement par air) : 2 à 7 kW, jusqu'à 15 kW par armoire	Oui
		Haute densité (compatible IA) : 15 kW à plus de 150 kW	Sur demande
 DURABILITÉ		Récupération de chaleur fatale vers les réseaux de chauffage locaux	Étude de faisabilité
		Énergie 100 % décarbonée, certifiée par des garanties d'origine	Oui
		Contrats d'achat d'électricité (PPA)s	Oui
		Calcul du score ICFEn (Integrated Carbon-Free Energy)	Oui
 SÉCURITÉ		Contrôle d'accès à double facteur (code PIN/biométrie)	✓
		Vidéosurveillance – Couverture complète, stockage conforme à la législation locale	✓
		Système d'extinction d'incendie dans la salle des serveurs	✓
 ASSISTANCE		Guichet d'assistance et accès aux services du centre d'opérations du réseau (NOC) 24h/24 et 7j/7	✓
		Services sur site	✓

Souhaitez-vous en savoir plus ? Avez-vous des questions ? Ou souhaitez-vous simplement nous contacter ? Découvrez-en plus sur www.nLighten.com.