



Data center Edge nLighten

**Stuttgart.****STR1**

Avec son slogan « Là où l'économie rencontre le futur », Stuttgart met en exergue ses puissantes industries de la haute technologie et de l'ingénierie, particulièrement dans le secteur automobile, ainsi que sa tradition d'innovation. De fait, aucune autre ville allemande n'enregistre autant de brevets que Stuttgart, qui bénéficie d'une densité exceptionnelle d'établissements de recherche, d'enseignement et scientifiques. Le centre de données nLighten de Stuttgart joue un rôle important dans la connexion de l'économie au futur et il sert déjà de centre de connectivité pour l'industrie locale depuis de nombreuses années.

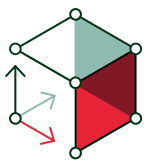
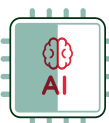
**nLighten Stuttgart.**Breitwiesenstraße 28  
70565 Stuttgart

## Caractéristiques de l'emplacement.

**Le data center est idéalement situé au sud de Stuttgart,** à proximité des autoroutes A8 et A27 et à seulement 10 minutes en voiture de l'aéroport de Stuttgart. Il dispose d'une superficie de 1 450 m<sup>2</sup>, d'une puissance de 1 800 kW, d'une zone de bureaux et d'un vaste parking.






À l'instar des autres installations nLighten, le site de Stuttgart permet à nos clients de bénéficier d'un data center ultra connecté, à haute disponibilité et capable d'héberger des armoires haute densité. À ceci viennent s'ajouter une large gamme de services sur place ainsi qu'un écosystème croissant de partenaires, afin de fournir le meilleur soutien possible à l'environnement informatique de nos clients.

## Points clés.

**1 450 m<sup>2</sup>**d'espace de data center  
Edge**1 800 kW**capacité du  
site à l'état finalHaute densité  
(prêt pour l'IA) :  
15 kW à  
150+ kWDurabilité :  
Engagement en faveur  
de la d'une empreinte  
carbone nette nulle .Conformité :  
[Découvrez nos  
certifications](#)Connectivité :  
[Découvrez nConnect,  
notre plateforme de  
services réseau](#)

## Data center Edge de Stuttgart

### Caractéristiques.

 <b>DATA CENTER</b>	<b>Emplacement</b>	Idéalement situé, facilement accessible par la route et les transports en commun	✓
	<b>Conception</b>	Objectif de conception Tier III	✓
	<b>Connectivité</b>	Data center neutre vis-à-vis des opérateurs, avec divers points d'entrée fibre optique et zones d'interconnexion pour une activation rapide	✓
	<b>Refroidissement</b>	Conception du refroidissement et de l'hygrométrie conforme à la catégorie admissible ASHRAE A1	✓
	<b>Conformité</b>	Nous adhérons aux normes les plus strictes du secteur, nous nous conformons aux réglementations applicables et nous améliorons continuellement notre infrastructure et notre posture en matière de sécurité. <a href="#">Découvrez nos certifications</a>	✓
 <b>ALIMENTATION</b>		Alimentation redondante avec des arrivées A et B indépendantes pour chaque armoire	✓
		Capacité du site (état final)	<b>1 800 kW</b>
		Efficacité énergétique de conception (PUE)	<b>1,29</b>
		Densité de puissance standard (refroidissement par air) : 2 à 7 kW, jusqu'à 15 kW par armoire	<b>Oui</b>
		Haute densité (compatible IA) : 15 kW à plus de 150 kW	<b>Sur demande</b>
 <b>DURABILITÉ</b>		Récupération de chaleur fatale vers les réseaux de chauffage locaux	<b>Projet approuvé</b>
		Énergie 100 % décarbonée, certifiée par des garanties d'origine	<b>Oui</b>
		Contrats d'achat d'électricité (PPA)s	<b>Oui</b>
		<a href="#">Calcul du score ICFEn (Integrated Carbon-Free Energy)</a>	<b>Oui</b>
 <b>SÉCURITÉ</b>		Contrôle d'accès à double facteur (code PIN / biométrie)	✓
		Vidéosurveillance – Couverture complète, stockage conforme à la législation locale	✓
		Système d'extinction d'incendie dans la salle des serveurs	✓
 <b>ASSISTANCE</b>		Guichet d'assistance et accès aux services du centre d'opérations du réseau (NOC) 24 h/24 et 7 j/7	✓
		<a href="#">Services sur site</a>	✓

Souhaitez-vous en savoir plus ? Avez-vous des questions ? Ou souhaitez-vous simplement nous contacter ? Découvrez-en plus sur [www.nLighten.com](http://www.nLighten.com).