



Data center Edge nLighten

Munich.**MUC1**

Surnommée la Silicon Valley allemande, Munich accueille un large éventail d'entreprises technologiques ainsi que de constructeurs automobiles, d'autres secteurs d'industrie manufacturière et d'industries créatives. Munich est aussi l'un des sites d'entreprise les plus attractifs d'Allemagne, notamment en raison de son excellente qualité de vie. Le centre de données nLighten est fier de soutenir les entreprises munichoises avec sa plateforme informatique verte de plusieurs mégawatts.

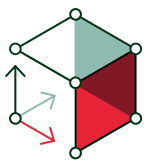
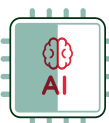
**nLighten München.**Robert-Bosch-Straße 12
85748 Garching bei München

Caractéristiques de l'emplacement.

Le data center est idéalement situé, directement à la sortie du périphérique A9/A99, à 15 minutes de la gare principale et à 20 minutes en voiture de l'aéroport international de Munich. Il dispose d'une superficie de 2 500 m², d'une puissance de 2 400 kW, d'une zone de bureaux et d'un vaste parking.






À l'instar des autres installations nLighten, le site de Munich permet à nos clients de bénéficier d'un data center ultra connecté, à haute disponibilité et capable d'héberger des armoires haute densité. À ceci viennent s'ajouter une large gamme de services sur place ainsi qu'un écosystème croissant de partenaires, afin de fournir le meilleur soutien possible à l'environnement informatique de nos clients.

Points clés.

**2 500 m²**d'espace de data center
Edge**2 400 kW**capacité du
site à l'état finalHaute densité
(prêt pour l'IA) :
15 kW à
150+ kWDurabilité :
Engagement en faveur
de la d'une empreinte
carbone nette nulle .Conformité :
[Découvrez nos
certifications](#)Connectivité :
[Découvrez nConnect,
notre plateforme de
services réseau](#)

Data center Edge de Munich

Caractéristiques.

 DATA CENTER	Emplacement	Idéalement situé, facilement accessible par la route et les transports en commun	✓
	Conception	Objectif de conception Tier III	✓
	Connectivité	Data center neutre vis-à-vis des opérateurs, avec divers points d'entrée fibre optique et zones d'interconnexion pour une activation rapide	✓
	Refroidissement	Conception du refroidissement et de l'hygrométrie conforme à la catégorie admissible ASHRAE A1	✓
	Conformité	Nous adhérons aux normes les plus strictes du secteur, nous nous conformons aux réglementations applicables et nous améliorons continuellement notre infrastructure et notre posture en matière de sécurité. Découvrez nos certifications	✓
 ALIMENTATION		Alimentation redondante avec des arrivées A et B indépendantes pour chaque armoire	✓
		Capacité du site (état final)	2 400 kW
		Efficacité énergétique de conception (PUE)	1,29
		Densité de puissance standard (refroidissement par air) : 2 à 7 kW, jusqu'à 15 kW par armoire	Oui
		Haute densité (compatible IA) : 15 kW à plus de 150 kW	Sur demande
 DURABILITÉ		Récupération de chaleur fatale vers les réseaux de chauffage locaux	Étude de faisabilité
		Énergie 100 % décarbonée, certifiée par des garanties d'origine	Oui
		Contrats d'achat d'électricité (PPA)s	Oui
		Calcul du score ICFEn (Integrated Carbon-Free Energy)	Oui
 SÉCURITÉ		Contrôle d'accès à double facteur (code PIN/biométrie)	✓
		Vidéosurveillance – Couverture complète, stockage conforme à la législation locale	✓
		Système d'extinction d'incendie dans la salle des serveurs	✓
 ASSISTANCE		Guichet d'assistance et accès aux services du centre d'opérations du réseau (NOC) 24h/24 et 7j/7	✓
		Services sur site	✓

Souhaitez-vous en savoir plus ? Avez-vous des questions ? Ou souhaitez-vous simplement nous contacter ? Découvrez-en plus sur www.nLighten.com.